

MINISTERO DELLA SALUTE



ITALIA CONI ISTITUTO DI MEDICINA E SCIENZA DELLO SPORT GESTIONE CONI SERVIZI



Regione Emilia-Romagna

UNIMORE UNIVERSITÀ DEGLI STUDI DI MODENA E REGGIO EMILIA



Preparing people to lead extraordinary lives



VI INTERNATIONAL CONGRESS SPORT TRAUMATOLOGY "THE BATTLE"

10-11 Maggio 2019 Technogym Village - Cesena

IN COLLABORAZIONE CON:



The Wellness Company

PRESIDENTE

Giuseppe PORCELLINI

Professore Associato dell'Università degli Studi di Modena e Reggio Emilia

COMITATO D'ONORE

- N. ALESSANDRI, Presidente Technogym
- G. MALAGÒ, Presidente CONI
- R. FABBRICINI, Presidente CONI Servizi
- A. O. ANDRISANO, Rettore Università di Modena e Reggio Emilia
- F. PIGOZZI, Presidente Federazione Internazionale di Medicina dello Sport
- M. CASASCO, Presidente Federazione Medico Sportiva Italiana

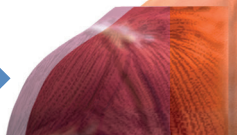
COMITATO SCIENTIFICO

- F. CATANI, Modena
- G. NANNI, Bologna
- P. PALADINI, Cattolica (RN)
- G. PORCELLINI, Modena
- F. RUSSO, Roma
- P. M. TONINO, Chicago (USA)

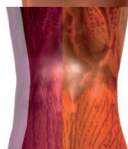
FACULTY

- P. ADRAVANTI, Parma
- E. ADRIANI, Roma
- N. ALESSANDRI, Cesena
- C.A. AUGUSTI, Cattolica
- V. AZZONE, Roma
- G. BELTRAMI, Parma
- M. BIGONI, Milano
- R. BUDA, Bologna
- A. CACCHIO, L'Aquila
- A. CASTAGNA, Milano
- F. CATANI, Modena
- U. CAVINA, Bologna
- C. CHILLEMI, Latina
- F. CIONI, Parma
- F. COMBI, Milano
- F. CUZZOLIN, Cesena
- A. DE CARLI, Roma
- V. DE CUPIS, Roma
- A. ENSINI, Modena
- G. FIUMANA, Forlì
- A. FRIZZIERO, Padova
- A. GIORGINI, Modena
- S. GUMINA, Roma
- F. INGLESE, Forlì
- E. KON, Milano
- L. LACHETA, Vail (USA)
- R. LAMBERTUCCI, Roma
- L. MARUGO, Genova
- G. MEROLLA, Cattolica
- G. MONETTI, Bologna
- M. MORELLI, Roma
- P. MORODER, Berlino
- G. NANNI, Bologna
- P. PALADINI, Cattolica
- L. PALOMBA, Todi
- A. PELLEGRINI, Modena
- G. PORCELLINI, Modena
- G. RUSSO, Roma
- F. RUSSO, Roma
- S. SABBIONI, Rimini
- E. SABETTA, Reggio Emilia
- A. SALSI, Bologna
- S. SARTINI, Modena
- A. SPATARO, Roma
- G. STEINBACHER, Barcellona
- L. TARALLO, Modena
- M. ZANOBBI, Londra

spalla →



ginocchio →



Con il gradimento scientifico di



ALMA MATER STUDIORUM UNIVERSITÀ DI BOLOGNA DEPARTMENTO DI SCIENZE BIOMEDICHE E NEUROMOTORIE



Venerdì 10 maggio

- 10.00 Registrazione dei partecipanti
- 10.30 Corsi pregressuali
- 13.00 Lunch
- 13.45 Saluto delle Autorità
- 14.00 Introduzione ai lavori, *N. Alessandri, G. Porcellini*

COME EVITARE L'INVECCHIAMENTO TISSUTALE E IL DOLORE ARTICOLARE

Moderatori: *P. Paladini, F. Catani*

- 14.30 Introduzione, *R. Lambertucci*
- 14.40 L'utilizzo dei sovraccarichi in riabilitazione: innovazioni tecnologiche, *F. Cuzzolin*
- 15.00 Si può prevenire la degenerazione cartilaginea, *E. Kon*
- 15.20 Come prevenire le tendinopatie degenerative, *C. Chillemi*

Open Coffee ☕

- 15.40 La sarcopenia, *A. Cacchio*
- 16.00 La valutazione ecografica e l'elastasonografia, *G. Monetti*
- 16.20 La dieta dell'atleta non più giovane, *F. Cioni*
- 16.40 Tavola Rotonda con caso clinico
Moderatori: *G. Merolla, L. Tarallo*
Discussant: *A. Pellegrini, A. Giorgini, C.A. Augusti*
- 17.00 Tavola Rotonda con campioni olimpionici
Moderatore: *R. Lambertucci*
Discussant: *G. Beltrami, F. Combi, A. Spataro*
- 18.00 Conclusione dei lavori, *G. Porcellini*

Sabato 11 maggio (traduzione inglese/italiano)

LE LESIONI CONDRIALI: TRATTAMENTO CONSERVATIVO VS CHIRURGICO

09.00 SESSIONE SPALLA

Moderatori: *S. Gumina, A. Castagna*

Introduzione: *G. Porcellini*

Battle: *L. Lacheta vs P. Moroder*

Battle: *A. Salsi vs G. Fiumana*

CHIRURGIA

RIABILITAZIONE

11.00 Coffee Break ☕

11.30 Introduzione, *S. Gumina*

11.40 Discussione con casi clinici

Presentazione caso clinico: *M. Morelli*

Intervengono: *L. Marugo, S. Sabbioni*

Discussant

L. Tarallo, V. De Cupis, C. Chillemi, F. Russo, F. Inglese, S. Sartini, D. Creta

13.00 Lunch

14.00 SESSIONE GINOCCHIO

Moderatori: *F. Catani, M. Bigoni, G. Nanni*

Introduzione: *E. Sabetta*

Battle: *A. De Carli vs G. Steinbacher*

Battle: *G. Russo vs M. Zanobbi*

CHIRURGIA

RIABILITAZIONE

16.00 Discussione con casi clinici

Discussant

A. Ensini, R. Buda, P. Adravanti, L. Palomba, E. Adriani, U. Cavina, V. Azzone, F. Combi, M. Masullo

17.30 Conclusione dei lavori, *G. Porcellini*

18.00 Valutazione dell'apprendimento

Si ringrazia



Caring Innovation



BAC SRL • CLINIKI SRL • FIDIA FARMACEUTICI SPA • GRUNENTHAL ITALIA SRL • IGEA SPA • JOHNSON & JOHNSON MEDICAL SPA
MIDA-BIO SRL • NCS LAB SRL • PAVIS SPA • RO+TEN SRL • TORNIER SRL

L'attività ECM è espletata dal Provider con il supporto non condizionato degli Sponsor

QUOTE DI ISCRIZIONE

MEDICI

Entro il 27/04/2019 € 427,00 (€ 350,00 + IVA)

ALTRO PROFESSIONISTA SANITARIO

(Fisioterapista, Infermiere, Tecnico Ortopedico)

Entro il 27/04/2019 € 305,00 (€ 250,00 + IVA)

ALTRO PROFESSIONISTA NON SANITARIO NO ECM

(Preparatore atletico, Allenatore, Massaggiatore sportivo) - Studenti/Specializzandi/Masteristi

Entro il 27/04/2019 € 244,00 (€ 200,00 + IVA)

SOCI SOCIETÀ PATROCINANTI / FEDERAZIONI SPORTIVE

Sconto del 20% su tutte le quote di iscrizione a chi dimostra di essere iscritto ad una delle società patrocinanti l'evento (in regola con quota associativa anno in corso).

La quota include la partecipazione ai corsi pregressuali, al congresso, coffee break, lunch e attestato di partecipazione.

NON SARÀ POSSIBILE ISCRIVERSI IN SEDE CONGRESSUALE

SIETE PRONTI AL CONFRONTO?



ECM

Saranno assegnati n. 8,4 crediti ECM alle seguenti figure professionali:

MEDICO CHIRURGO (medicina fisica e riabilitazione, medicina dello sport, medicina legale, medicina del lavoro e sicurezza degli ambienti di lavoro, chirurgia generale, neurochirurgia, anestesia e rianimazione, ortopedia e traumatologia, radiodiagnostica, MMG, continuità assistenziale, scienze dell'alimentazione e dietetica, neurologia, reumatologia, medicina interna, geriatria)

FISIOTERAPISTA; INFERMIERE; TECNICO ORTOPEDICO; TECNICO SANITARIO DI RADIOLOGIA MEDICA.

Verranno trattate, inoltre, tematiche di specifico interesse per: Terapista della riabilitazione, Massofisioterapista, Massaggiatore sportivo, Laureato in scienze motorie, Preparatore atletico, Allenatore sportivo.

OBBIETTIVO FORMATIVO

Documentazione clinica. Percorsi clinico-assistenziali diagnostici e riabilitativi, profili di assistenza - profili di cura.